



PRODUCED
IN PORTUGAL BY
THE NAVIGATOR
COMPANY



Nous ne sommes pas neutres quand il s'agit de protéger notre planète.

C'est pourquoi le nouveau Navigator Eco-Neutral a été **conçu pour neutraliser sa propre empreinte carbone**.

Chez The Navigator Company, nous savons que la préservation de notre planète dépend de nos choix au quotidien. Il est essentiel de repenser nos habitudes. Agir et choisir des produits qui contribuent à réduire les émissions de carbone.

Changez vos habitudes, choisissez Navigator.

Comment y parvenons-nous ? C'est simple.

Précurseurs dans le domaine des projets de compensation carbone en Europe, nous nous sommes associés à des experts afin d'obtenir les résultats les plus ambitieux.



Nous nous appuyons sur le cadre développé par la **CEPI** (Confédération Européenne des Industries du Papier) pour l'empreinte carbone des produits en papier et en carton, les « 10 toes », qui est la **méthodologie utilisée par la plupart des papetiers européens**.

Ce programme est composé de 10 étapes, dont chacune **analyse un stade particulier** du processus de production et son **empreinte carbone**.

En savoir plus sur le cadre de la CEPI

ICI



Enfin, nous avons obtenu l'approbation d'**Ecoprogresso**, un cabinet de conseil spécialisé dans le changement climatique, la gestion de l'énergie et du carbone, qui **certifie les projets de compensation du papier Navigator**.



Nous faisons également équipe avec **EURO-GRAPH**, l'Association Européenne des Fabricants de Papier Graphique, pour **mettre en œuvre leur approche de la forêt à l'usine**.

Basée sur les directives de la CEPI, elle permet de calculer **une empreinte carbone réelle et précise**, normalement présentée en kg ou en g/équivalent CO₂ (par exemple, par tonne de produit fabriqué).

Ces calculs prennent en considération les démarcations, les critères d'exclusion, ainsi que les facteurs de conversion adoptés dans la dernière version du manuel utilisé par les membres d'EURO-GRAPH.


NAVIGATORTM
Office Paper Solutions



Pourquoi faisons-nous cela ? Parce que le climat est en train de changer. C'est un fait.

Selon le MIT, si nous n'agissons pas dès maintenant, la température moyenne de notre planète augmentera de 5,3 °C d'ici 2150*.

Un nouveau rapport du Groupe Intergouvernemental d'Experts sur l'Évolution du Climat (GIEC)** indique même que les températures augmentent encore plus vite que prévu, tout en soulignant les effets à long terme de l'augmentation du CO₂ dans l'air.

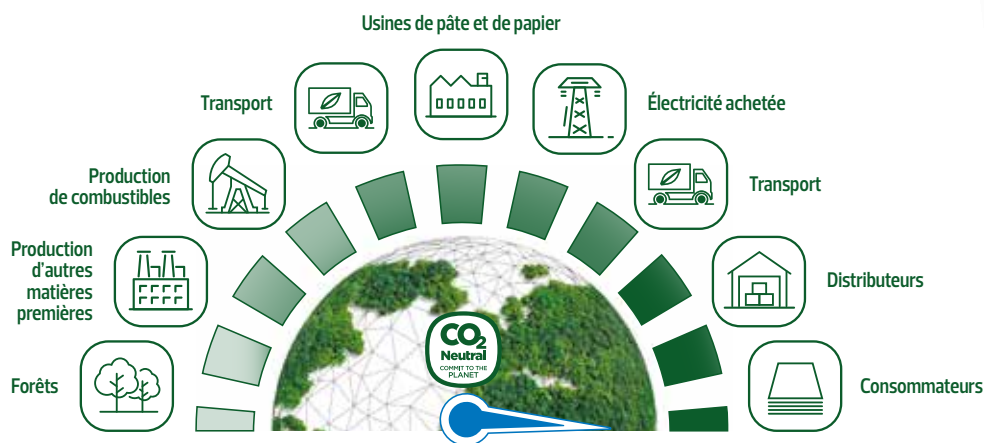
Voilà pourquoi les consommateurs ont besoin de percevoir des actions concrètes de la part des entreprises auxquelles ils font confiance. Avec Navigator ouvrant la voie, l'industrie papetière européenne est déjà un acteur majeur de l'effort mondial de réduction des émissions de CO₂, grâce à sa position de tout premier rang dans la production et l'utilisation d'énergies renouvelables.

*Energy and Climate Outlook (MIT), 2015.

**Sixième rapport d'évaluation du GIEC, 2021.



L'empreinte carbone totale de cette ramette, de la forêt au consommateur, a été compensée*.



*Émissions associées à la production de fibres, d'autres matières premières et de combustibles, au transport, aux usines de pâte à papier et de papier, et à l'achat d'électricité.

Des caractéristiques exceptionnelles. Un avenir préservé.

L'empreinte carbone totale de cette ramette, de la forêt au consommateur, a été compensée, y compris les émissions associées à la production de fibres, d'autres matières premières et de combustibles, aux usines de pâte à papier et de papier, à l'achat d'électricité et à l'ensemble du transport.

Cette ramette de papier plus léger, bien que plus épais, équivaut à 3 kg de CO₂ fixé.



Nous savons que les forêts sont des ressources importantes pour la capture du CO₂, et nous investissons pour les développer.



La principale fibre utilisée *Eucalyptus globulus* permet de produire le même volume de papier avec 40 % de bois en moins que si nous utilisions du pin.



En choisissant cette ramette, vous permettez la plantation d'arbres qui compensent l'ensemble des émissions fossiles liées à sa production.



La fixation du CO₂ est maintenue au fil du temps dans les feuilles de papier à mesure qu'elles sont archivées ou recyclées.

